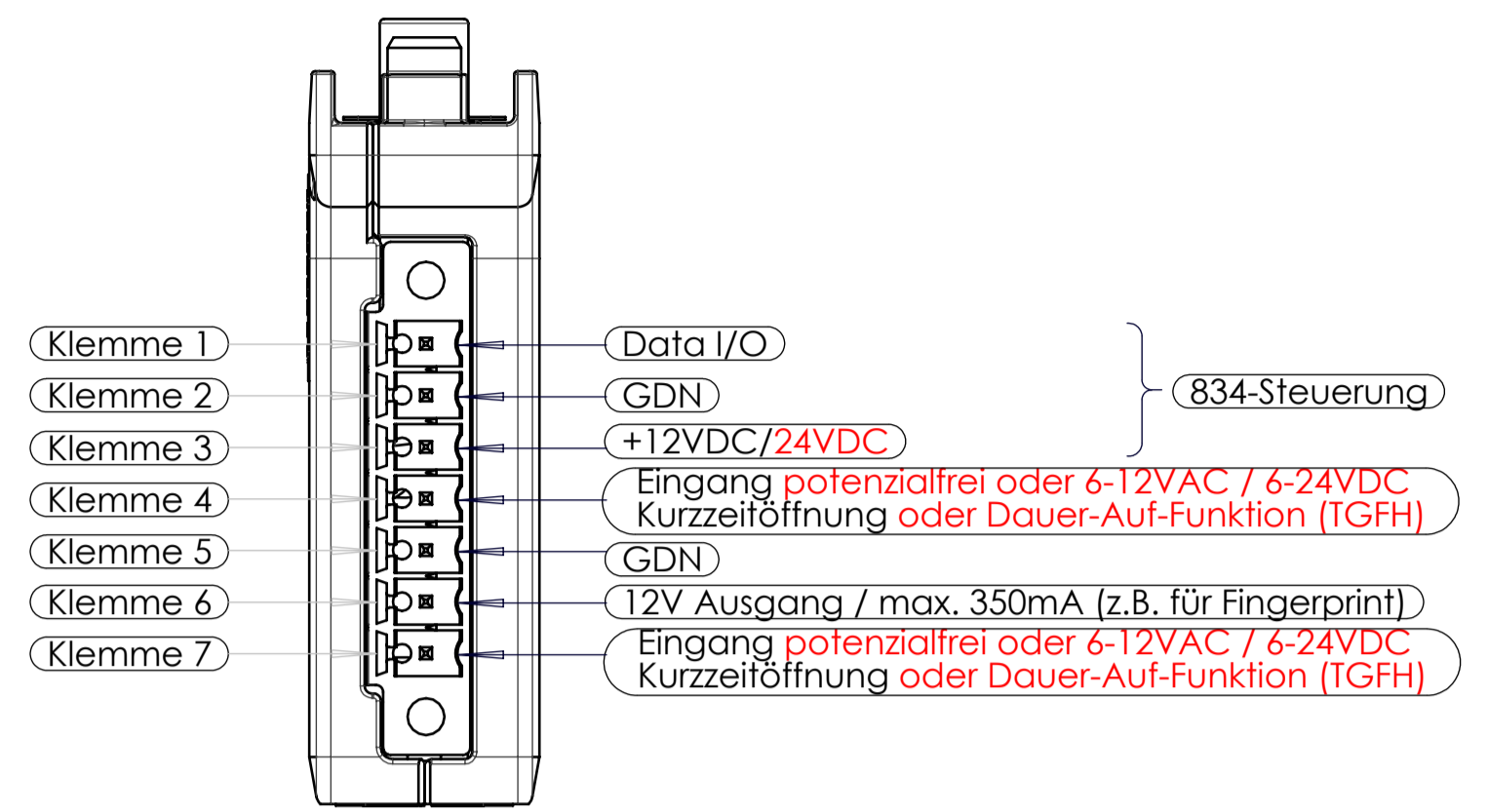
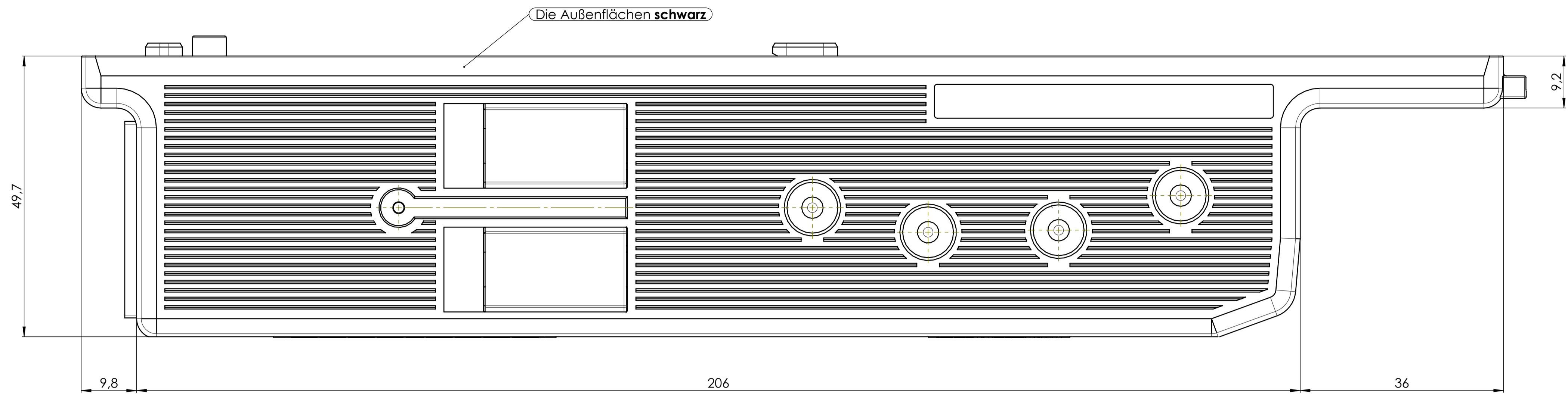
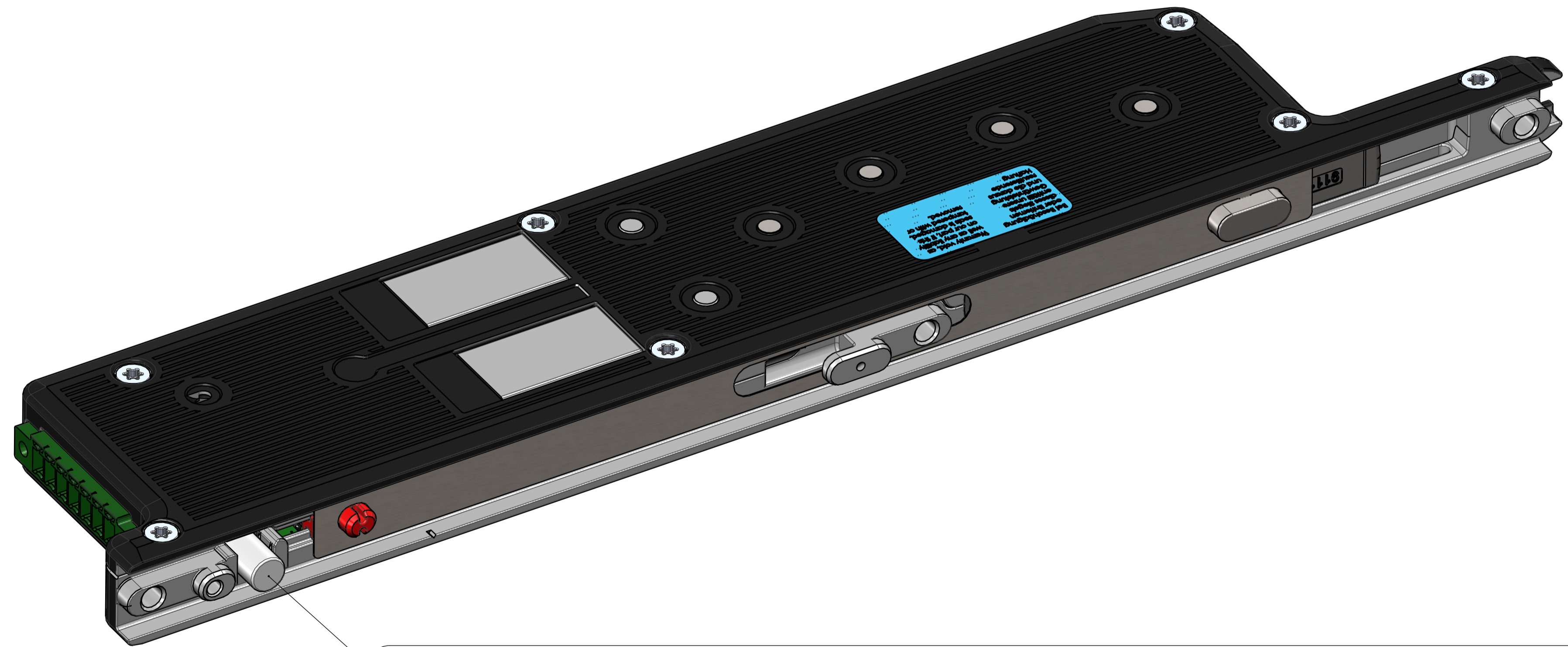
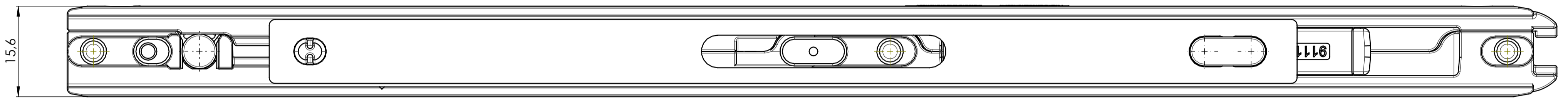


Grenzabmaße nach VOG 8930-DZ		Grenzabmaße nach ISO Z/ISO-mk	
Nennmaße	0	Nennmaße	> 0,5
Toleranz	± 0,12	Toleranz	± 0,1
			± 0,05
			± 0,02
			± 0,01
			± 0,005
			± 0,002
			± 0,001
			± 0,0005
			± 0,0002
			± 0,0001



Rot markiert sind die neuen Zusatzfeatures im Vergleich zum 834-Standard-Motorantrieb 1-0834-002 / VNZA0002



Optisches Erkennungszeichen des 12/24VDC-Motorantriebs --> Reed-Schaltergehäuse **weiß**

Motorantrieb geeignet für die Fuhr-Automatikschlosserie:
833(PK) & 834(PK) | 835(PK) & 836(PK) | 837(PX)

Artikel:	834 V1.5	Tolerierung	DIN EN ISO 8015	Maßstab:	2:1	Masse:	0,478 kg	Vol.:	83,29 cm³
		Allgemeintoleranz	ISO 2768-mk						
		Oberflächen	DIN EN ISO 1302						
		Werkstückkanten	DIN ISO 13715						
		Datum	Name	Benennung:					
		06.12.21	rto	834-Motorantrieb 12/24VDC					
		20.05.22	rto	Universaleingänge und					
		30.05.23	rto	Dauer-Auf-Funktion Kl. 4/7					
				Zeichnungsnummer:					
				1-0834-096					
				Version:					
				A1					
				Blattgr.:					
				1 / 1 Bl.					
				Ers. für:					
				Ers. durch:					

Loose verkaufter Motorantrieb: VNZA0096



Schutzmerk nach DIN ISO 18016: © Carl Fuhr GmbH & Co. KG
 Weitergabe sowie Vervielfältigung dieses Dokuments, Verwertung
 gestalter, Zeichnungen, Vertriebsunterlagen, Nachbau, Nachdruck,
 Reproduktion, Verbreitung, Verbreitung, Verbreitung, Verbreitung,
 Geschmacksnahrungsmittel, vorzunehmen.