



CONNECT TO
MYKEYS **PRO**



NETWORK
WITH US



**ITALIE ET AUTRES PAYS
SILCA S.p.A.**

Via Podgora, 20 (Z.I.)
31029 VITTORIO VENETO (TV)
Phone +39 0438 9136
Fax +39 0438 913800
E-mail: silca@silca.it
Italy: www.silca.it
International Markets: www.silca.biz

**ESPAGNE
SILCA KEY SYSTEMS S.A.**

Avinguda Conflent, 52 Nave 7
08915 BADALONA
Phone: +34 93 4981400
E-mail: silca@silca.es
www.silca.es

**ALLEMAGNE
SILCA GmbH**

Siemensstrasse, 33
42551 VELBERT
Phone: +49 2051 2710
Fax +49 2051 271172
E-mail: info@silca.de
www.silca.de

**BENELUX
H. CILLEKENS & B.V.**

Metaalweg, 4
6045 JB ROERMOND
Phone: +31 475 325147
Fax +31 475 323640
E-mail: info@hcillekens.nl
www.hcillekens.nl

**FRANCE
SILCA S.A.S**

12, Rue de Rouen
Z.I. Limay-Porcheville
78440 PORCHEVILLE
Phone: +33 1 30983500
Fax +33 1 30983501
E-mail: info@silca.fr
www.silca.fr

**ROYAUME-UNI
SILCA LTD. & ADVANCED
DIAGNOSTICS Ltd.**

Eastboro Fields
Hemdale Business Park
CV11 6GL Nuneaton
United Kingdom
www.silca.co.uk



dormakaba Group

QUATTROCODE *D600*

TAILLE ET GRAVE LES CLÉS À POINTS OU A VAGUES EN UN SEUL PROCESSUS

Conçue pour les serruriers spécialisés, la Quattrocode D600 taille et grave les clés à points et au laser en un seul processus pour améliorer la rapidité et la qualité du service rendu à votre client.



VITESSE DE TAILLE 20% PLUS RAPIDE**

- Les moteurs à vitesse variable permettent d'atteindre des valeurs de rotation plus élevées, jusqu'à 25 000 tr/min ou 6 000 tr/min. Ces valeurs sont plus rapides que les modèles précédents si vous utilisez des fraises Silca d'origine.
- Le processus de taille entièrement automatisé permet de gagner du temps de configuration et d'éliminer les erreurs.
- Vous pouvez adapter la vitesse en fonction des clés à tailler, choisir une vitesse plus rapide pour réduire le temps de taille ou réduire la vitesse pour prolonger la durée de vie des fraises.

** Par rapport à une machine Triax Pro

GRAVURE INTÉGRÉE

- Les clés sont à la fois taillées et gravées en un seul processus automatique.
- Le D600 contient un outil de gravure dédié en métal dur, prêt à l'emploi sans intervention manuelle.
- Le temps de traitement est considérablement réduit, il n'est pas nécessaire d'installer un outil spécifique ou de repositionner la clé pour la gravure.



POSITIONNEMENT AUTOMATIQUE DU PALPEUR

- Pour décoder la clé originale, le palpeur est abaissé et relevé automatiquement.
- Pas besoin de positionner manuellement le palpeur.
- Pour une précision maximale, le décodage se fait par contact électrique.

CE La Quattrocode D600 a été conçue et est fabriquée conformément aux normes européennes CE.

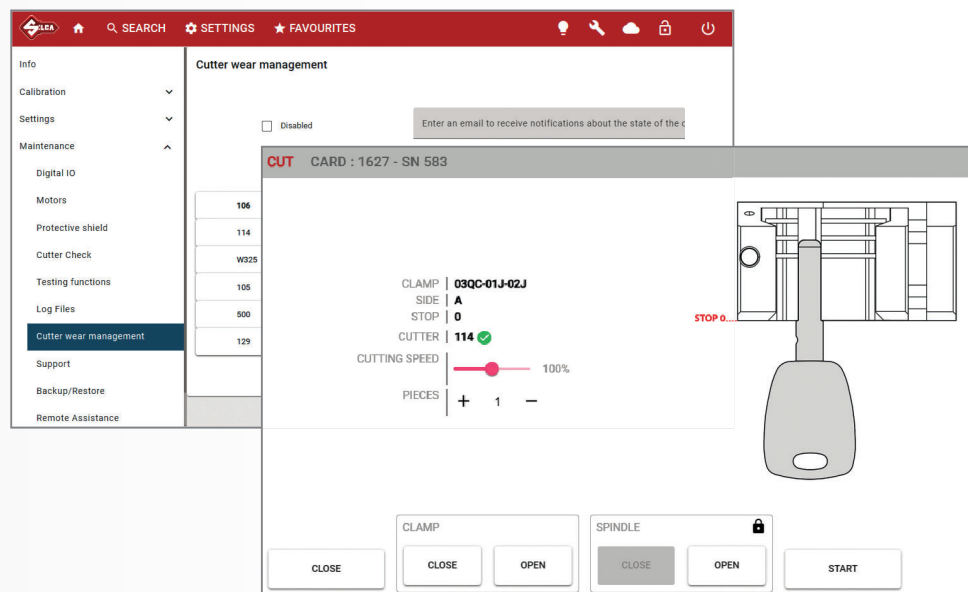
RECONNAISSANCE AUTOMATIQUE DES FRAISES PAR RFID

- Toutes les fraises de la Quattrocode D600 contiennent une étiquette RFID qui peut être détectée par la machine.
- La connexion RFID garantit que la fraise appropriée pour la clé à reproduire a été mise en place.
- Pour éviter les erreurs et les efforts inutiles, la machine ne démarra pas le cycle de taille si une fraise incorrecte est installée.



RÉDUIRE LES TEMPS D'ARRÊT

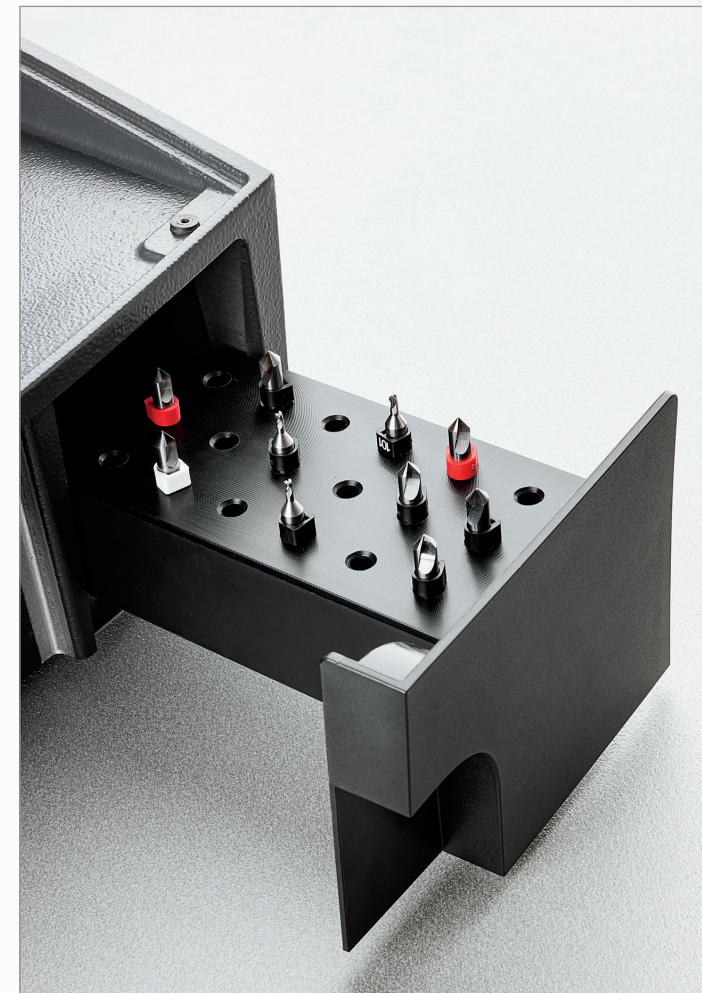
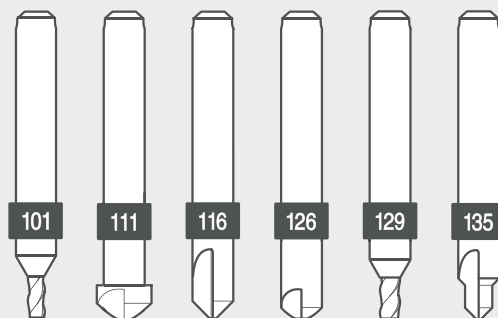
- La reconnaissance RFID signifie que des informations sur l'utilisation de chaque fraise sont disponibles dans la mémoire de la machine pour aider à orienter les besoins de remplacement et éviter ainsi les interruptions de travail.
- Pour maintenir des performances de taille optimales et garantir un fonctionnement continu, la machine peut être configurée pour envoyer une notification par e-mail lorsqu'une fraise atteint un niveau d'utilisation prédéfini.



GESTION FACILE DES FRAISES

- Pour une identification visuelle rapide, toutes les fraises Quattrocode sont dotées d'un collier avec le numéro de la fraise.
- Un tiroir coulissant a été conçu pour accueillir 18 fraises, les gardant ainsi à portée de main.
- Les fraises peuvent être changées facilement, le mandrin étant ouvert et fermé électroniquement depuis l'écran de la machine.
- Silca propose une gamme de plus de 100 fraises dédiées permettant à la Quattrocode D600 de reproduire une très grande majorité de clés à points ou laser originales disponibles sur le marché.

FRAISES AVEC COLLIER D'IDENTIFICATION





INTERFACE LOGICIELLE CONVIVIALE

- L'interface logicielle est intuitive et a été développée pour répondre aux exigences des reproducteurs de clés professionnels et avoir un accès rapide à la fois aux fiches de taillage les plus utilisées mais aussi aux files d'attente.
- Opère en mode autonome.
- Compatible avec SKP Pro dans l'exploitation des archives de données préexistantes et des fiches créées sur le Codemaker.

ÉCRAN PROFESSIONNEL

- Écran 10" intégré, écran tactile de type industriel.
- Inclinaison réglable pour un angle visuel parfait.
- Réaction tactile immédiate (0,01 seconde).
- Écran couleurs résolution 1280x800 pixels.



CONNECTIVITÉ MAXIMUM

- Connexion au réseau local (LAN Network) via Wi-Fi et via Ethernet.
- 4 ports USB (2 ports 3.0 et 2 ports 2.0)
- Port HDMI pour raccorder des écrans externes.
- Possibilité de raccorder des claviers et des souris sans fil.



ZONE DE TRAVAIL PLUS PROPRE, PLUS SÛRE ET PLUS PRATIQUE

- La machine est complètement hermétique : les copeaux finissent dans le tiroir sous la station de taillage pour avoir un espace de travail toujours parfaitement propre.
- Le capot de protection se referme et s'ouvre automatiquement lors du démarrage et une fois le cycle de taillage terminé.
- Pour encore plus de sécurité, le capot se bloque quand il est obstrué.
- Espace de travail accru de 55% par rapport aux modèles précédents pour un plus grand confort.



SILENCIEUSE

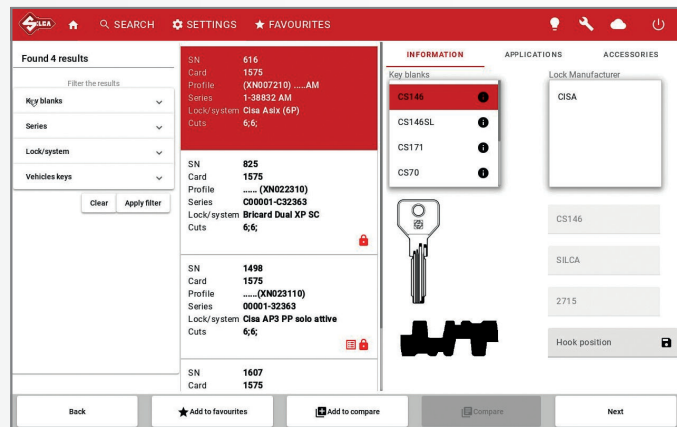
- Nouvelle structure plus lourde optimisée pour réduire les vibrations et le bruit.
- Une zone de travail entièrement fermée réduit le bruit lors de la gravure et de la taille.

LOGICIEL QUATTROCODE D600

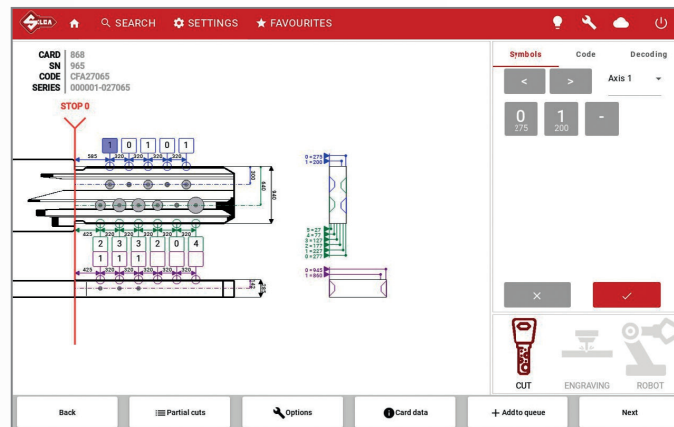
Un tout nouveau logiciel a été conçu pour la Quattrocode D600. Il a été spécialement développé pour rendre la reproduction de clés plus facile et plus rapide. Les innovations importantes en matière de fonctionnalités de la Quattrocode D600 sont entièrement prises en charge par le logiciel pour donner un retour instantané sur l'écran, garantissant ainsi une opération de taille fluide.

- Comparaison des fiches de taillage directement sur la machine.
- Pré-aperçu du taillage de la clé.
- Personnalisation des favoris, possibilité de renommer les fiches de taillage les plus utilisées et de les reclasser.
- Confirmation que la fraise installée est correcte ou, dans le cas contraire, de celle à utiliser.
- Séries de codes intégrés dans la machine.
- Tutoriels vidéo et manuel également intégrés à la machine.
- Service à distance pour vous assister en cas de besoin.

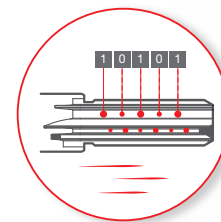
FICHES DE TAILLAGE



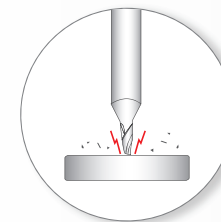
APERÇU DU TAILLAGE



CARACTÉRISTIQUES D600



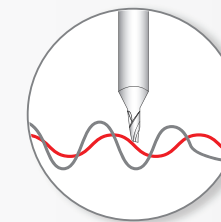
Cycle 20%
plus rapide
(par rapport aux modèles précédents)



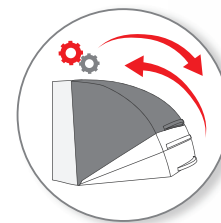
Gravure
intégrée



Précision
et performances



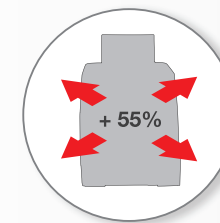
RFID
Détection de
la fraise RFID



Ouverture et fermeture
automatique du capot
de protection



Écran 10"
de type
industriel



55% plus grosse
pour un travail tout
en confort



Compatible
avec SKP Pro

CARACTERISTIQUES TECHNIQUES

Alimentation électrique	100-240V - 50/60Hz
Moteur de taille	48VDC
Moteur de gravure	24VDC
Fraises	Fraises en métal dur
Fraises pour la gravure	Fraises en métal dur
Vitesses des fraises	25 000 tr/min pour la taille des clés 22 000 tr/min pour la gravure
Mouvements du chariot	Sur 3 axes avec vis à billes activés par des moteurs pas à pas sur glissières à rouleaux rectifiés
Pince manuelle 02QC	Amovible et équipée de mâchoires interchangeable
Courses	Avec pince : axe X 80mm, axe Y 77mm, axe Z 40mm
Niveau de bruit - niveau de bruit équivalent (leq) dBA	Taille d'une clé à vague en acier : 65,1 / Taille d'une clé à vague en laiton : 65,4 / Cycle de taille des clés à points en maillechort : 65,5 / Cycle de taille des clés à points en laiton : 64,0
Dimensions (max)	Hauteur 680 mm, Largeur 502 mm, Profondeur 740 mm
Poids	64,5 kg



MENTIONS LÉGALES - Conformément à la législation en vigueur en matière de propriété industrielle, il est rappelé que – à l'exception de "Silca", "dormakaba", "Kaba", "Ilco" et "Advanced Diagnostics" – les marques ou noms commerciaux mentionnés dans notre document sont la propriété exclusive de tiers, non affiliés, ni liés à Silca S.p.A. ou au Groupe dormakaba. Ces marques ou dénominations commerciales ne sont mentionnées ici que pour indiquer la destination des produits Silca. Ce catalogue est exclusivement réservé aux reproducteurs professionnels qui utilisent les produits Silca. Les illustrations et les données techniques des produits contenus dans le document doivent être considérées comme indicatives. Bien que les caractéristiques essentielles des produits soient invariables, Silca se réserve le droit d'apporter toutes les modifications qu'elle retiendra nécessaires et opportunes afin d'améliorer la qualité de ses produits. Tous les dessins et photos sont propriété Silca et toute reproduction, même partielle, sans l'autorisation écrite préalable de Silca S.p.A. est interdite conformément aux prescriptions légales. Pour tout litige, le tribunal compétent est celui de Trévise, la loi en vigueur est italienne.